

ВСЕРОССИЙСКАЯ ОЛИМПИАДА ШКОЛЬНИКОВ

ПО искусству (МХК)

МУНИЦИПАЛЬНЫЙ ЭТАП

" 7 " декабре 2020 г.

ШИФР 9001

ОЛИМПИАДНАЯ РАБОТА

УЧЕНИ цог 9 КЛАССА

Алтайский район

(наименование муниципалитета)

МБОУ АООШ №3

(наименование образовательной организации)

Лебедева Мария Михайловна

(Фамилия Имя Отчество участника)

Учитель участника по предмету: Веревкина Э.М.

Номер задания/ субтест	1	2	3	4	5	6	Итого
Баллы	9	4	10	19	19	18	79

Председатель жюри: Э.М.Ф. Мячина Е.У.

Члены жюри: Ф.И.О. Веревкина Э.М. ФИО

Ф.И.О. Судьбинская Л.Н. ФИО

_____ ФИО

_____ ФИО

ВСЕРОССИЙСКАЯ ОЛИМПИАДА ШКОЛЬНИКОВ
МУНИЦИПАЛЬНЫЙ ЭТАП

Мировая художественная культура

Время выполнения 3 часа.

Внимательно познакомьтесь с заданиями. Выполняя задания, обосновывайте выбор решения или своё мнение в тех случаях, когда это необходимо. Каждое задание включает несколько вопросов, постарайтесь ответить на все. Помните, что оцениваются ваша эрудиция, глубина и логичность вашей аргументации, ваше умение видеть проблему с разных сторон, полнота знаний. При выполнении заданий не забывайте о необходимости соблюдать правила орфографии и пунктуации.

Задание 1.

Даны слова и словосочетания (таблица):

1. Дайте им пояснение.
2. Напишите название культурно-исторической эпохи, к которой относятся предложенные слова.
3. Приведите ОДИН показательный образец искусства, определенной Вами эпохи. Кратко поясните выбор.

Пантеон (Храм всех богов)		05
Елена Прекрасная	Прекраснейшая из женщин в древнегреческой мифологии.	38
Аристотель	Древнегреческий философ. Ученик Платона. Воспитатель Александра Македонского.	38
Гомер	Древнегреческий поэт-сказитель, создатель эпических поэм.	38
Венера Милосская	Древнегреческая скульптура созданная до нашей эры.	0
Эпоха: Возрождения 05	Пример с пояснением	

Задание 2.

О каком памятнике архитектуры идет речь в предложенном тексте? Что Вы о нём знаете? Напишите 4-6 предложений.

Дворцово-парковый ансамбль во Франции, который стал своеобразным памятником эпохи «короля-солнца», художественно-архитектурным выражением идеи абсолютизма.

Речь идет о памятнике «Версаль», сейчас является пригородом Парижа и центром туризма мирового значения. Строился по руководству Людовика XIV являясь официальной королевской резиденцией. Стай мурем и открыт для публики. С ним связано множество разных историй.

46

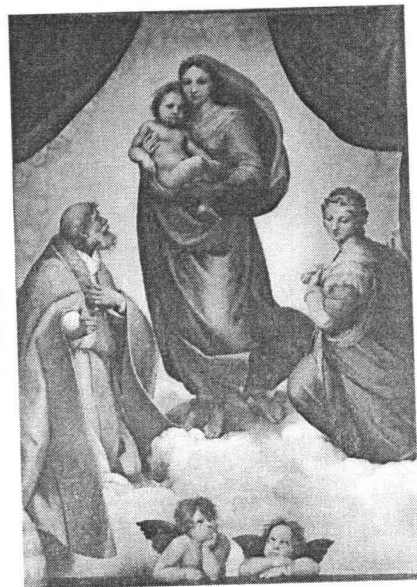
Задание 3. Прочитайте текст.

1. Определите произведение живописи, о котором говорится в тексте. Напишите его название.
2. Напишите имя автора произведения живописи.
3. Охарактеризуйте эпоху, к которой относится творчество гения?
4. Что вы знаете о художнике. Назовите его произведения.
5. Определите эмоциональное впечатление от картины и стихотворения, сопоставьте два вида искусства.

А.К. Толстой

Склоняся к юному Христу,
Его Мария осенила,
Любовь небесная затмила
Ее земную красоту.

А он, в прозрении глубоком,
Уже вступаю с миром в бой,
Глядит вперед – и ясным оком
Голгофу видит пред собой.



Какой картине посвящено это стихотворение? Кто её автор?

Картина Рафаэль „Сикстинская Мадонна“. 25

Автор: Рафаэль. 15

30

Охарактеризуйте эпоху, к которой относится творчество художника?

Эпоха Высокого Возрождения
Удобратительное искусство Высокого Возрождения вводится
в общую культуру. Эта эпоха считается верховом творческого
искусства

15

Что вы знаете о художнике?

Рафаэль является одним из
ярчайших представителей эпохи
Высокого Возрождения. Стал одним
из самых прославленных и богатых
людей

25

Назовите его произведения.

Сикстинская Мадонна
Прекрасная Садовница.

25

Определите эмоциональное впечатление от картины и стихотворения, сопоставьте два вида искусства.

Мадонна ступая по облакам придает воздушности и легкости, чистотой и света. Младенец смотрит в душу проникающим взглядом. Сурьезная и задумчивая Мадонна. Она не прижимала к себе сына. Наоборот поворачивала её на встречу будущему, а строки стихотворения лишь подчеркивают, подтверждают. Это.

25

Задание 4. Рассмотрите и проанализируйте памятник, открытие которого состоялось в этом году (2020).

1. Кому посвящен памятник и с каким событием истории нашей страны связан.
2. Опишите общую композицию работы.
3. Назовите значимые запоминающиеся детали, их место в композиции и функции.
4. Определите общее настроение памятника.
5. Подумайте, какое музыкальное или поэтическое произведение (автор и название) может передать характер памятника.



Задание 4.

Ржевский мемориал Советскому (Союзу) солдату.
 Посвящен памяти советских солдат павших в
 боях под Ржевом. В коде 'ВОВ'
 Солдат смотрит сверху вниз и через мгновение

его унесут муравьи, но его взгляд проникает в самое сердце.
 Он своим видом словно возвращает строки у его ног, осыпая от себя
 света. От этого сердца начинает жить сильнее, а на глазах
 наворачиваются слезы.

На долю запомнятся муравьи. Они словно уносят души павших
 солдат. Взгляд солдата проникает в самые потаённые
 уголки души и никого не оставляет равнодушным.

Смотря на него становится пусто, но в такие моменты
 чувствуешь гордость, что у нашей страны есть такие
 патриоты.

Характер памятника передает строки «Муравьиной» песни
 и её автор Руслан Гайзидов.

20

50

100

20

190



Задание 5. Определите художественное полотно по фрагменту и проанализируйте



1. Напишите, что на нем изображено.

Родители укрывают своих детей (от падающих с неба камней и шара).
Бегство спасающейся семьи.

30

2. Напишите название работы и имя ее автора.

Последний день Помпеи

50

3. Укажите время создания картины

(1799 - 1852) 1833

50

4. Определите общее настроение работы, какому событию посвящена картина.

Страх, паника, растерянность, ужас.

Посвящена извержению вулкана Везувий

20

5. Укажите 3 известные работы этого же автора.

Бадняца; Итальянский полдень; Велерия.

20

20

40

= 190

Задание 6. В таблице перепутаны понятия и их определения.

1. Соотнесите понятия с их определениями.
2. Дайте определение оставшимся понятиям.

Понятия	Стрелки соответствия	Определения
1. романтизм 25		А) лирический жанр, содержащий в стихотворной форме эмоциональный результат философского раздумья над сложными проблемами жизни.
2. элегия 25		Б) живопись по сырой штукатурке, одна из техник стенных росписей.
3. аллегория 25		В) художественное направление в культуре, характеризующееся изображением сильных страстей, идеального мира и борьбы личности с обществом.
4. зодчество 25		Г) иносказание, маскировка истинного смысла, условный перенос явления, признаков предмета, на другое явление или предмет, когда говорится одно, а подразумевается другое.
5. фреска 25		Д) иначе архитектура, искусство сооружать разного рода постройки соответственно с требованиями удобства и красоты.

105

6. классицизм	Художественный стиль и направление в европейской культуре. В основе лежат идеи античности. 25
7. симфония	Музыкальное произведение для оркестра. 25

45

8. архаика	Ранний этап развития наколо-либо явления, период древнегреческого искусства период классика. 15
9. готика	Период в развитии средневекового искусства переходящее на смену романскому стилю введением его. Характеризуется как "Устрашающее величественной". 15
10. дольмены	Древние погребальные сооружения или культурное, сложное из каменных плит, возраст которых может достигать более 1000 лет. 25

795

45

= 185